

# Lili Pampin

*va a tu  
cumpleaños*

TEXTOS DE LAURA MELANO  
ILUSTRACIONES DE MARÍA DRESDEN

# كوكا PAMPIN



DESTINO

¿Lo soñaste? ¡Luli Pampín llega a tu cumpleaños!

Escribe tu nombre o los años que cumples cada vez que encuentres una línea de puntos y haz tu deseo realidad.

¡Feliz cumpleaños!

DESTINO INFANTIL & JUVENIL, 2024  
infoinfantilyjuvenil@planeta.es  
www.planetadelibrosinfantilyjuvenil.es  
www.planetadelibros.es  
Editado por Editorial Planeta, S. A.

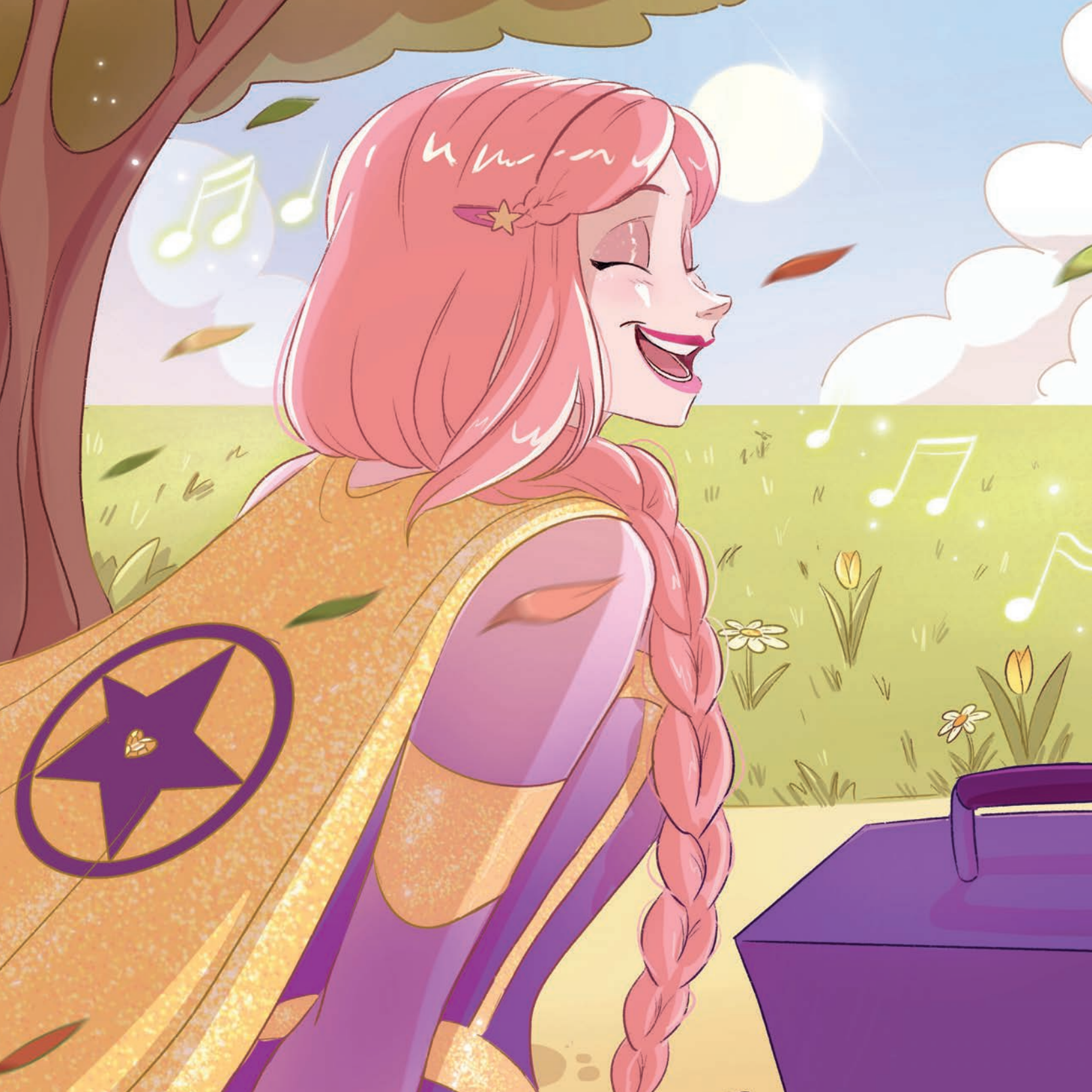
© de la idea original del personaje Luli Pampín: Lucía Anabella Pérez Geraldi, 2024  
© del texto: Laura Melano, 2024  
© de las ilustraciones: María Dresden, 2024  
© Editorial Planeta S. A., 2024  
Avda. Diagonal, 662-664, 08034 Barcelona  
Primera edición: junio de 2024  
ISBN: 978-84-08-28687-5  
Depósito legal: B. 9.764-2024  
Impreso en España


El papel de este libro procede de bosques gestionados de forma sostenible y de fuentes controladas.

La lectura abre horizontes, iguala oportunidades y construye una sociedad mejor. La propiedad intelectual es clave en la creación de contenidos culturales porque sostiene el ecosistema de quienes escriben y de nuestras librerías. Al comprar este libro estarás contribuyendo a mantener dicho ecosistema vivo y en crecimiento. En Grupo Planeta agradecemos que nos ayudes a apoyar así la autonomía creativa de autoras y autores para que puedan seguir desempeñando su labor.

Dirijase a CEDRO (Centro Español de Derechos Reprográficos) si necesita reproducir algún fragmento de esta obra. Puede contactar con CEDRO a través de la web [www.conlicencia.com](http://www.conlicencia.com) o por teléfono en el 91 702 19 70 / 93 272 04 47.






A vibrant, stylized illustration of a landscape. A winding path leads through a green field with various flowers like tulips and daisies. Several glowing musical notes are scattered across the scene, suggesting a magical or musical theme. In the foreground, a purple suitcase is partially visible. The background features soft, pastel clouds and a large tree trunk on the right side. The overall atmosphere is whimsical and dreamlike.

Un día, Luli Pampín y su inseparable amiga, la Radio Mágica, iban andando alegremente por un camino desconocido, tarareando canciones y mirando el horizonte, que era tan recto como el renglón de una hoja de libreta.

Un renglón donde escribir un sueño, una aventura o un cuento como este.

*Así era ese horizonte.* Un lugar hacia donde emprender un nuevo viaje.





De repente, vieron que el camino que recorrían se dividía y se convertía en dos sendas diferentes, así que Luli y la Radio Mágica se detuvieron sin saber por cuál seguir.

—*¿Cuál será la mejor opción?*—preguntó Luli—. Podemos ir hacia la derecha o hacia la izquierda...

